

ΑΝΑΛΥΤΗΣ ΔΕΔΟΜΕΝΩΝ ΣΤΟΝ ΤΟΜΕΑ ΤΟΥ ΒΙΩΣΙΜΟΥ ΤΟΥΡΙΣΜΟΥ

ΘΕΩΡΗΤΙΚΟ ΜΕΡΟΣ



Πλαίσιο:

Είστε σε μια πόλη όπου η ροή των επισκεπτών υπερκαλύπτει τις τοπικές υποδομές, τα οικοσυστήματα και τις κοινότητες. Εμβληματικοί προορισμοί όπως η Βενετία, η Σαντορίνη ή η Βαρκελώνη, άλλοτε πολιτιστικά και ιστορικά διαμάντια, τώρα αγωνίζονται με υπερπλήρεις δρόμους, αυξανόμενο κόστος ζωής για τους ντόπιους κατοίκους και περιβαλλοντική υποβάθμιση.

Οι τοπικές κυβερνήσεις, τα τουριστικά γραφεία και οι επιχειρήσεις αναγνωρίζουν όλο και περισσότερο την ανάγκη να αντιμετωπίσουν αυτές τις προκλήσεις μέσω πρακτικών βιώσιμου τουρισμού που διασφαλίζουν τόσο το τοπικό περιβάλλον όσο και την εμπειρία των επισκεπτών.

Σε αυτό το πλαίσιο, έχουν προκύψει πολλές ανησυχίες που πρέπει να αντιμετωπιστούν: Ποιος θα είναι υπεύθυνος για αυτού του είδους τις αναλύσεις; Πώς μπορούν να μετεγκατασταθούν αποτελεσματικά οι τουρίστες; Πώς μπορεί να αναλυθεί επιστημονικά η βιωσιμότητα για να αποκαλυφθούν οι τάσεις και οι προκλήσεις της;

ΜΕΡΟΣ ΚΑΘΟΔΗΓΗΣΗΣ

Σχετικά περιεχόμενα/
δεξιότητες:

Προσαρμοστι
κότητα

Ομαδικότητα

Περιβαλλοντικές πολιτικές
και νομοθεσία ΤΠΕ

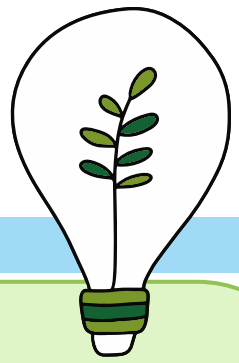
Διαχείριση
δεδομένων

Δέσμευση των
ενδιαφερομένων
μερών

Ερωτήσεις αυτοαναστοχασμού:

- Ποιες βασικές μετρήσεις θα πρέπει να παρακολουθούνται για την αξιολόγηση της βιωσιμότητας του τουρισμού σε έναν συγκεκριμένο προορισμό;
- Πώς μπορούν να ευαισθητοποιηθούν οι τουρίστες σχετικά με τον αντίκτυπό τους;
- Πώς μπορούν να χρησιμοποιηθούν τα δεδομένα για την εξισορρόπηση των αναγκών της τουριστικής ανάπτυξης με τη διατήρηση του περιβάλλοντος;
- Με ποιους τρόπους μπορείτε να συνεργαστείτε με τους τοπικούς ενδιαφερόμενους φορείς για να διασφαλίσετε ότι τα δεδομένα για τον τουρισμό είναι συναφή και εφαρμόσιμα;
- Πώς μπορούν να κοινοποιηθούν αποτελεσματικά οι γνώσεις των δεδομένων στις τοπικές κοινότητες για να προωθηθεί η συνεργασία και η κατανόηση;





Ανάλυση:

Ποιο είναι το κύριο πρόβλημα ή η ανάγκη που πρέπει να αντιμετωπιστεί;
Ποιες γνώσεις και δεξιότητες είναι απαραίτητες για την αντιμετώπιση αυτής της κατάστασης;
Ποια είναι τα δυνατά και αδύνατα σημεία του πλαισίου στο οποίο προκύπτει αυτό το πρόβλημα;

Σχεδιασμός:

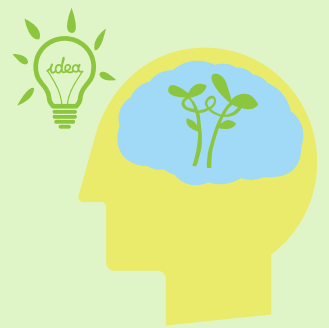
Πώς μπορεί να αναπτυχθεί ένα αρχικό σχέδιο για την αντιμετώπιση των αναγκών που έχουν εντοπιστεί;
Ποιοι υλικοί και ανθρωπίνοι πόροι είναι διαθέσιμοι για την αντιμετώπιση της κατάστασης;
Ποιες συγκεκριμένες ενέργειες πρέπει να γίνουν για την εφαρμογή της λύσης;

Προτάσεις και πρόληψη:

Ποιες προτάσεις μπορούν να γίνουν για την εκτέλεση των προτεινόμενων λύσεων;
Πώς μπορούν να αποφευχθούν οι κίνδυνοι ή τα πιθανά μελλοντικά προβλήματα που σχετίζονται με τη λύση;

Αξιολόγηση:

Ποιες μέθοδοι μπορούν να χρησιμοποιηθούν για την αξιολόγηση της επιτυχίας και της βιωσιμότητας των εφαρμοζόμενων λύσεων;
Πώς θα διεξαχθεί η αξιολόγηση, ποια μέσα θα χρησιμοποιηθούν και ποιες μεταβλητές θα αναλυθούν;



Αναμενόμενα αποτελέσματα μετά την υλοποίηση

**Ποια είναι τα αναμενόμενα αποτελέσματα μετά την εφαρμογή των λύσεων;
Πώς αναμένεται να είναι το μελλοντικό πλαίσιο μετά την παρέμβασή μας;
Ποιες προτάσεις μπορούν να γίνουν για μελλοντικές εφαρμογές, συντήρηση ή βελτίωση των επιδόσεων;**

Αναστοχασμός σχετικά με τις ανεπτυγμένες ικανότητες και τον αντίκτυπο του έργου:

**Ποιες ικανότητες αναπτύχθηκαν και ποιος είναι ο δυνητικός αντίκτυπος του έργου;
Ποιες δυσκολίες ή δυνατά σημεία εντοπίστηκαν κατά την εφαρμογή αυτής της οικολογικής εργασίας σε πραγματικό πλαίσιο;
Πώς αναλύεται η συνοχή της οικολογικής εργασίας και πόσο κατάλληλη είναι σε σχέση με την προσδιορισθείσα ανάγκη;**

