

ΑΡΧΙΤΕΚΤΟΝΑΣ ΑΝΘΕΚΤΙΚΟΤΗΤΑΣ ΤΟΥ ΑΣΤΙΚΟΥ ΟΙΚΟΣΥΣΤΗΜΑΤΟΣ

ΘΕΩΡΗΤΙΚΟ ΜΕΡΟΣ



Πλαίσιο:

Τα τελευταία χρόνια, η πόλη βιώνει τις δυσμενείς επιπτώσεις της κλιματικής αλλαγής, συμπεριλαμβανομένων των ισχυρότερων τυφώνων, της ανόδου της στάθμης της θάλασσας και των ακραίων κυμάτων καύσωνα. Κάθε καλοκαίρι, οι θερμοκρασίες ρεκόρ προκαλούν εκτεταμένη δυσφορία, ιδιαίτερα στις αστικές περιοχές που κυριαρχούνται από άσφαλτο και σκυρόδεμα. Οι έντονες βροχοπτώσεις και οι υψηλές παλίρροιες υπερφορτώνουν τα γερασμένα συστήματα αποχέτευσης, με αποτέλεσμα σοβαρές πλημμύρες που προκαλούν ζημιές στις υποδομές, εκτοπίζουν τους κατοίκους και διαταράσσουν την καθημερινή ζωή.

Η πόλη αντιμετωπίζει μια διπλή πρόκληση:

1. Μετριασμός των άμεσων περιβαλλοντικών κινδύνων, όπως οι πλημμύρες, οι καύσωνες και τα κύματα καταιγίδων.
2. Οικοδόμηση μακροπρόθεσμης ανθεκτικότητας με την αποκατάσταση των φυσικών οικοσυστημάτων, την αναβάθμιση των αστικών υποδομών και τη συμμετοχή της κοινότητας σε βιώσιμες πρακτικές.

Ο δήμαρχος του Greenhaven συγκρότησε μια ομάδα με επικεφαλής τον νεοδιορισθέντα Αρχιτέκτονα Ανθεκτικότητας Αστικών Οικοσυστημάτων για την ανάπτυξη μιας ολοκληρωμένης στρατηγικής. Ως Αρχιτέκτονας Ανθεκτικότητας, η αποστολή σας είναι να σχεδιάσετε ένα σχέδιο αστικής ανθεκτικότητας που θα ενσωματώνει λύσεις που βασίζονται στη φύση, καινοτόμες υποδομές και προσεγγίσεις με γνώμονα την κοινότητα. Το πρώτο σας καθήκον είναι να πραγματοποιήσετε μια αξιολόγηση των τρωτών σημείων της πόλης και να προσδιορίσετε τις βασικές προτεραιότητες. Πρέπει να εξισορροπήσετε τα διαφορετικά συμφέροντα των ενδιαφερομένων μερών, διασφαλίζοντας παράλληλα ότι οι λύσεις είναι πρακτικές, επεκτάσιμες και βιώσιμες. Το μέλλον του Greenhaven εξαρτάται από την ικανότητά σας να δημιουργήσετε ένα ανθεκτικό αστικό οικοσύστημα ικανό να αντέξει τις προκλήσεις ενός μεταβαλλόμενου κλίματος.

Σχετικά περιεχόμενα/ δεξιότητες:

GUIDANCE PART

Επίλυση συγκρούσεων



Λήψη αποφάσεων

Προσαρμοστικότητα

Urban Planning and Design

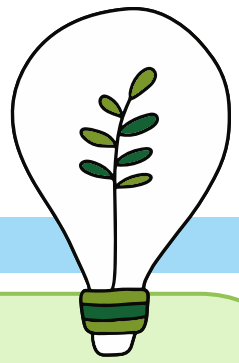
Επίλυση προβλημάτων

Ανάλυση κλιματικών κινδύνων

Στρατηγικές ενεργειακής αποδοτικότητας

Ερωτήσεις αυτοαναστοχασμού:

- Ποιες είναι οι κύριες προκλήσεις που αντιμετωπίζει το Greenhaven λόγω της κλιματικής αλλαγής και της περιβαλλοντικής υποβάθμισης;
- Ποιοι φυσικοί πόροι είναι ακόμη διαθέσιμοι στο Greenhaven και πώς μπορούν να αξιοποιηθούν για την αστική ανθεκτικότητα;
- Ποιες λύσεις που βασίζονται στη φύση θα μπορούσαν να συμβάλουν στον μετριασμό των πλημμυρών και στη μείωση του φαινομένου της αστικής θερμικής νησίδας;
- Πώς μπορείτε να εμπλέξετε αποτελεσματικά τα μέλη της κοινότητας στη διαδικασία σχεδιασμού της ανθεκτικότητας;
- Ποια είναι τα βασικά στοιχεία ενός σχεδίου βιώσιμης υποδομής που αντιμετωπίζει τόσο τους βραχυπρόθεσμους κινδύνους όσο και τους μακροπρόθεσμους στόχους;
- Πώς μπορείτε να προωθήσετε την ευαισθητοποίηση και να καλλιεργήσετε μια κουλτούρα περιβαλλοντικής διαχείρισης μεταξύ των κατοίκων της πόλης;



Ανάλυση:

Ποιο είναι το κύριο πρόβλημα ή η ανάγκη που πρέπει να αντιμετωπιστεί;
Ποιες γνώσεις και δεξιότητες είναι απαραίτητες για την αντιμετώπιση αυτής της κατάστασης;
Ποια είναι τα δυνατά και αδύνατα σημεία του πλαισίου στο οποίο προκύπτει το πρόβλημα αυτό;

Σχεδιασμός:

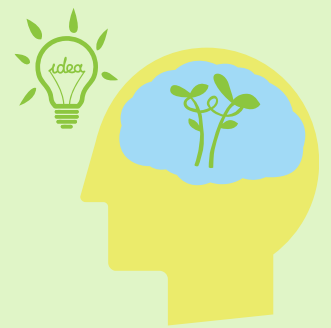
Πώς μπορεί να αναπτυχθεί ένα αρχικό σχέδιο για την αντιμετώπιση των αναγκών που έχουν εντοπιστεί;
Ποιοι υλικοί και ανθρωπίνοι πόροι είναι διαθέσιμοι για την αντιμετώπιση της κατάστασης;
Ποιες συγκεκριμένες ενέργειες πρέπει να γίνουν για την εφαρμογή της λύσης;

Προτάσεις και πρόληψη:

Ποιες προτάσεις μπορούν να γίνουν για την εκτέλεση των προτεινόμενων λύσεων;
Πώς μπορούν να αποφευχθούν οι κίνδυνοι ή τα πιθανά μελλοντικά προβλήματα που σχετίζονται με τη λύση;

Αξιολόγηση:

Ποιες μέθοδοι μπορούν να χρησιμοποιηθούν για την αξιολόγηση της επιτυχίας και της βιωσιμότητας των εφαρμοζόμενων λύσεων;
Πώς θα διεξαχθεί η αξιολόγηση, ποια μέσα θα χρησιμοποιηθούν και ποιες μεταβλητές θα αναλυθούν;



Αναμενόμενα αποτελέσματα μετά την υλοποίηση

**Ποια είναι τα αναμενόμενα αποτελέσματα μετά την εφαρμογή των λύσεων;
Πώς αναμένεται να είναι το μελλοντικό πλαίσιο μετά την παρέμβασή μας;
Ποιες προτάσεις μπορούν να γίνουν για μελλοντικές εφαρμογές, συντήρηση ή βελτίωση των επιδόσεων;**

Αναστοχασμός σχετικά με τις ανεπτυγμένες ικανότητες και τον αντίκτυπο του έργου:

**Ποιες ικανότητες αναπτύχθηκαν και ποιος είναι ο δυνητικός αντίκτυπος του έργου;
Ποιες δυσκολίες ή δυνατά σημεία εντοπίστηκαν κατά την εφαρμογή αυτής της οικολογικής εργασίας σε πραγματικό πλαίσιο;
Πώς αναλύεται η συνοχή της οικολογικής εργασίας και πόσο κατάλληλη είναι σε σχέση με την προσδιορισθείσα ανάγκη;**

