



## SUSTAINABLE CONSTRUCTION AND ENERGY INTEGRATION ENGINEER

### ΠΟΙΑ ΕΙΝΑΙ Η ΔΟΥΛΕΙΑ ΜΟΥ;

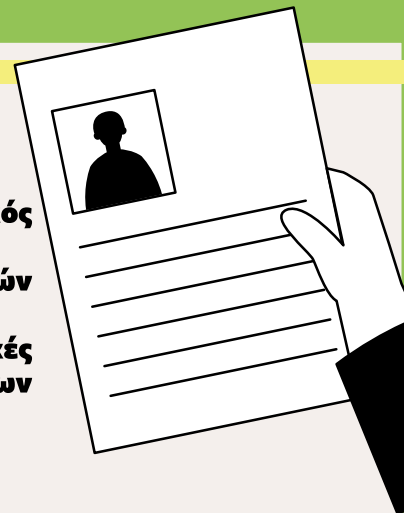
#### Περιγραφή

Ο μηχανικός βιώσιμων κατασκευών και ενσωμάτωσης ενέργειας είναι ένας πρωτοποριακός ρόλος που επικεντρώνεται στην ενσωμάτωση συστημάτων ανανεώσιμων πηγών ενέργειας σε βιώσιμα έργα κτιρίων και υποδομών. Αυτός ο επαγγελματίας θα επιβλέπει το σχεδιασμό, την υλοποίηση και τη διαχείριση ενεργειακά αποδοτικών κατασκευαστικών έργων που χρησιμοποιούν ηλιακή, αιολική, γεωθερμική και άλλες ανανεώσιμες πηγές ενέργειας. Θα συνεργάζεται στενά με αρχιτέκτονες, μηχανικούς, διευθυντές κατασκευών και πολεοδόμους για να διασφαλίσει ότι τα κτίρια και τα έργα πολιτικού μηχανικού δεν είναι μόνο δομικά υγιή αλλά και ενεργειακά αυτάρκη και φιλικά προς το περιβάλλον.



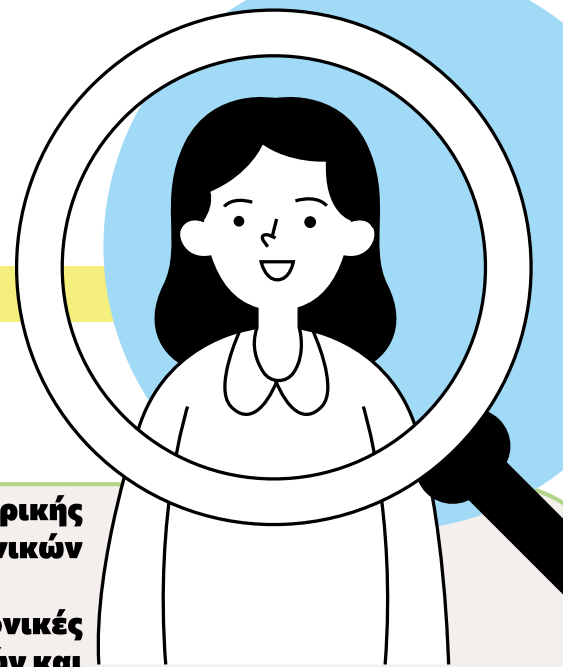
#### Οι Σπουδές Μου

- Πτυχία: Πολιτικός Μηχανικός, Μηχανικός Περιβάλλοντος, Μηχανικός Κατασκευών, Μηχανικός Ανανεώσιμων Πηγών Ενέργειας ή συναφές πεδίο.
- Πιστοποιήσεις: BREEAM), διαχείριση ενέργειας, τεχνολογίες ανανεώσιμων πηγών ενέργειας και διαχείριση έργων.
- Συνεχής μάθηση: Μαθήματα ή κατάρτιση σε προηγμένες κατασκευαστικές τεχνικές, σχεδιασμό ενεργειακά αποδοτικών κτιρίων, τεχνολογία έξυπνων δικτύων και εκτίμηση περιβαλλοντικών επιπτώσεων.



# Τα Ιδιαίτερα Ταλέντα Μου

## Ήπιες Δεξιότητες



- **Επικοινωνία:** Ικανότητα σαφούς και αποτελεσματικής προφορικής και γραπτής επικοινωνίας, διευκολύνοντας τη μετάδοση τεχνικών εννοιών σε διάφορους ενδιαφερόμενους.
- **Ομαδική Εργασία:** Δεξιότητες συνεργασίας με διεπιστημονικές ομάδες, όπως αρχιτέκτονες, μηχανικοί, διαχειριστές κατασκευών και σχεδιαστές, για την επίτευξη κοινών στόχων.
- **Επίλυση Προβλημάτων:** Ικανότητα ανάλυσης και επίλυσης σύνθετων προβλημάτων, βελτιστοποιώντας κατασκευαστικά και ενεργειακά συστήματα.
- **Ηγεσία:** Αποδεδειγμένη ικανότητα ηγεσίας έργων, διαχείρισης ομάδων και αποτελεσματικού συντονισμού πόρων.
- **Προσαρμοστικότητα:** Ευελιξία στην προσαρμογή σε μεταβαλλόμενες τεχνολογίες, κανονισμούς και απαιτήσεις έργου.
- **Προσοχή στη Λεπτομέρεια:** Σχολαστική προσοχή για τη διασφάλιση υψηλών προτύπων ποιότητας και αποδοτικότητας σε κατασκευαστικά και ενεργειακά έργα.
- **Διαπραγμάτευση:** Ικανότητες διαπραγμάτευσης για την εξασφάλιση συμφωνιών με ενδιαφερόμενους, προμηθευτές και εργολάβους.

## Τεχνικές Δεξιότητες



- **Τεχνική Εμπειρογνωμοσύνη:** Γνώση τεχνολογιών ανανεώσιμων πηγών ενέργειας (ηλιακή, αιολική, γεωθερμική), βιώσιμων δομικών υλικών και ενεργειακά αποδοτικών τεχνικών κατασκευής.
- **Διαχείριση Κατασκευών:** Εμπειρία στη διαχείριση κατασκευαστικών έργων, συμπεριλαμβανομένου του σχεδιασμού, προϋπολογισμού, προγραμματισμού και κατανομής πόρων.
- **Σχεδιασμός Ενεργειακού Συστήματος:** Δεξιότητες σχεδιασμού και εφαρμογής ολοκληρωμένων ενεργειακών συστημάτων για κτίρια και έργα πολιτικού μηχανικού.
- **Ρυθμιστικές Γνώσεις:** Κατανόηση οικοδομικών κωδίκων, ενεργειακών κανονισμών και προτύπων βιωσιμότητας σε τοπικό, εθνικό και διεθνές επίπεδο.
- **Επάρκεια Λογισμικού:** Εξοικείωση με λογισμικό μοντελοποίησης πληροφοριών κτιρίου (BIM), εργαλεία ενεργειακής προσομοίωσης, πλατφόρμες διαχείρισης έργων και AutoCAD.
- **Τεχνική Γραφή:** Ικανότητα προετοιμασίας λεπτομερών εκθέσεων, τεχνικών εγγράφων και κανονιστικών υποβολών.



## Φανταστικά πράγματα που θα κάνετε...

- **Σχεδιασμός και προγραμματισμός έργων:** Συνεργασία με αρχιτέκτονες και μηχανικούς για το σχεδιασμό κτιρίων και έργων πολιτικού μηχανικού που ενσωματώνουν συστήματα ανανεώσιμων πηγών ενέργειας και βιώσιμα υλικά σύμφωνα με το κριτήριο αισθητικής της NEB.
- **Ενεργειακή ενσωμάτωση:** Επίβλεψη της εγκατάστασης και ενσωμάτωσης τεχνολογιών ανανεώσιμων πηγών ενέργειας (ηλιακά πάνελ, ανεμογεννήτριες, γεωθερμικά συστήματα) σε κατασκευαστικά έργα.
- **Βιώσιμα υλικά:** Υποστήριξη και εφαρμογή της χρήσης βιώσιμων και ενεργειακά αποδοτικών οικοδομικών υλικών και μεθόδων κατασκευής.
- **Γενικές κατασκευαστικές δραστηριότητες:** Διαχείριση νέων κατασκευών, επισκευών, προσθηκών και μετατροπών τόσο για κτίρια όσο και για έργα πολιτικού μηχανικού, συμπεριλαμβανομένων φιλικών προς το περιβάλλον καταλυμάτων και ενεργειακά αποδοτικών ανακαινίσεων.
- **Εξειδικευμένες κατασκευαστικές δραστηριότητες:** Επικεφαλής έργων που σχετίζονται με την ανέγερση προκατασκευασμένων κτιρίων, την κατασκευή προσωρινών κατασκευών και εξειδικευμένων υποδομών, όπως ποδηλατόδρομοι.
- **Παρακολούθηση επιδόσεων:** Παρακολούθηση και αξιολόγηση των ενεργειακών επιδόσεων των κτιρίων και των υποδομών, κάνοντας προσαρμογές για τη βελτιστοποίηση της αποδοτικότητας και της βιωσιμότητας.
- **Κανονιστική συμμόρφωση:** Διασφάλιση της συμμόρφωσης όλων των κατασκευαστικών έργων με τους σχετικούς οικοδομικούς κώδικες, τους ενεργειακούς κανονισμούς και τα πρότυπα βιωσιμότητας.
- **Συνεργασία με τα ενδιαφερόμενα μέρη:** Συνεργαστείτε με διαχειριστές κατασκευών, πολεοδόμους, εταιρείες ενέργειας και κυβερνητικούς φορείς για τον συντονισμό έργων βιώσιμης δόμησης.
- **Κοινοτική δέσμευση:** Συνεργασία με τις τοπικές κοινότητες για την προώθηση των πλεονεκτημάτων των βιώσιμων κατασκευών και τη διασφάλιση ότι τα έργα ανταποκρίνονται στις ανάγκες και τις προτεραιότητές τους σύμφωνα με το κριτήριο της συμμετοχικότητας της NEB.
- **Καινοτομία και έρευνα:** Μείνετε ενήμεροι για τις τελευταίες εξελίξεις στις βιώσιμες κατασκευές και τις τεχνολογίες ανανεώσιμων πηγών ενέργειας, ενσωματώνοντας καινοτόμες λύσεις στα έργα.