

ΣΚΗΝΟΓΡΑΦΟΣ ΜΟΝΙΜΟΥ ΟΙΚΟ-ΑΣΤΙΚΟΥ ΘΕΑΤΡΟΥ

ΘΕΩΡΗΤΙΚΟ ΜΕΡΟΣ



Πλαίσιο:

Η πόλη σας είναι ένα ζωντανό μέρος γνωστό για την πλούσια πολιτιστική του κληρονομιά, αλλά αντιμετωπίζει προκλήσεις όπως η περιβαλλοντική υποβάθμιση και η αυξανόμενη ζήτηση για χώρους πρασίνου. Ως απάντηση, η τοπική κυβέρνηση αποφάσισε να μετατρέψει μια παραμελημένη περιοχή σε ένα μόνιμο οικολογικό αστικό πάρκο. Το πάρκο αυτό θα χρησιμεύσει ως πράσινη όαση, εστιάζοντας στη βιωσιμότητα, τη βιοποικιλότητα και τη συμμετοχικότητα. Θα περιλαμβάνει χώρους για αναψυχή, κοινοτικούς κήπους, μονοπάτια με αυτοφυή φυτά και εκπαιδευτικές ζώνες αφιερωμένες στην περιβαλλοντική ευαισθητοποίηση.

Ως Σκηνογράφος μόνιμων οικο-αστικών χώρων, ο ρόλος σας είναι να ηγηθείτε του σχεδιασμού αυτού του πολυλειτουργικού πάρκου. Θα συνδυάσετε τον αειφόρο σχεδιασμό, την αρχιτεκτονική τοπίου και την εμπλοκή της κοινότητας για να δημιουργήσετε έναν χώρο που συνδυάζει τη φύση, την τέχνη και τη δημόσια χρήση. Το πάρκο θα περιλαμβάνει φιλικά προς το περιβάλλον υλικά, καθώς και τους χώρους για κοινωνική αλληλεπίδραση, ενώ θα προάγει τη βιοποικιλότητα.

Η κοινότητά σας είναι ενθουσιασμένη αλλά έχει αρκετές ερωτήσεις: Πώς μπορούν να ενσωματωθούν βιώσιμες πρακτικές, διατηρώντας παράλληλα την οπτική ελκυστικότητα; Πώς μπορεί να γίνει προσβάσιμο για όλους; Ποια φυτά πρέπει να χρησιμοποιηθούν για να διασφαλιστεί η βιοποικιλότητα και η βιωσιμότητα; Πώς θα συντηρείται το πάρκο και ποιος θα είναι ο ρόλος της κοινότητας στη συντήρησή του; Αυτές είναι οι προκλήσεις που πρέπει να αντιμετωπίσετε καθώς προχωράτε στο σχεδιασμό και την ανάπτυξη του οικο-αστικού πάρκου.

Σχετικές δεξιότητες:

ΜΕΡΟΣ ΚΑΘΟΔΗΓΗΣΗΣ

Επίλυση προβλημάτων

Προσοχή στη λεπτομέρεια

Σχεδιασμός χωρίς αποκλεισμούς

Διαχειριστικές δεξιότητες

Δημιουργικότητα

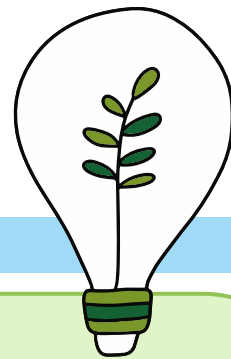
Συστημική σκέψη

Οικολογική γνώση και βιοποικιλότητα

Σχεδιασμός τοπίου

Ερωτήσεις αυτοαναστοχασμού:

Πώς επηρεάζει η έλλειψη πρασίνου στην πόλη σας την ευημερία της κοινότητας και το τοπικό περιβάλλον; Ποιες είναι ορισμένες πρακτικές βιώσιμου σχεδιασμού που θα μπορούσαν να ενσωματωθούν σε αυτό το έργο πάρκου για να μειωθούν οι περιβαλλοντικές επιπτώσεις του; Ποιος είναι ο ρόλος που μπορεί να διαδραματίσει η τοπική κοινότητα στο σχεδιασμό, το σχεδιασμό και τη μακροπρόθεσμη συντήρηση του πάρκου; Πώς μπορούν να ενθαρρυνθούν τα μέλη της κοινότητας να ασχοληθούν με το πάρκο και να συμμετάσχουν στη συντήρησή και τις εκδηλώσεις του; Ποια είδη φυτών μπορούν να βελτιώσουν το οικοσύστημα του πάρκου, ενώ παράλληλα είναι χαμηλής συντήρησης και ανθεκτικά στο τοπικό κλίμα; Πώς μπορεί να σχεδιαστεί το πάρκο ώστε να παρέχει τόσο χώρο πρασίνου για αναψυχή όσο και εκπαιδευτικούς χώρους για την ευαισθητοποίηση σχετικά με περιβαλλοντικά θέματα; Πώς μπορείτε να συνεργαστείτε αποτελεσματικά με αρχιτέκτονες, κηπουρούς και αξιωματούχους της τοπικής αυτοδιοίκησης για να διασφαλίσετε ότι όλες οι πτυχές του έργου θα ευθυγραμμιστούν με τις ανάγκες της κοινότητας; Ποιες προκλήσεις μπορεί να προκύψουν κατά την κατασκευή και την ανάπτυξη του πάρκου και πώς θα τις αντιμετωπίσετε;



Ανάλυση:

Ποιο είναι το κύριο πρόβλημα ή η ανάγκη που πρέπει να αντιμετωπιστεί;
Ποιες γνώσεις και δεξιότητες είναι απαραίτητες για την αντιμετώπιση αυτής της κατάστασης;
Ποια είναι τα δυνατά και αδύνατα σημεία του πλαισίου στο οποίο προκύπτει το πρόβλημα αυτό;

Σχεδιασμός:

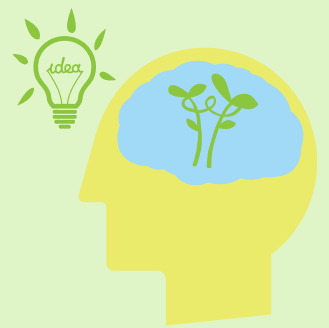
Πώς μπορεί να αναπτυχθεί ένα αρχικό σχέδιο για την αντιμετώπιση των αναγκών που έχουν εντοπιστεί;
Ποιοι υλικοί και ανθρωπίνοι πόροι είναι διαθέσιμοι για την αντιμετώπιση της κατάστασης;
Ποιες συγκεκριμένες ενέργειες πρέπει να γίνουν για την εφαρμογή της λύσης;

Προτάσεις και πρόληψη:

Ποιες προτάσεις μπορούν να γίνουν για την εκτέλεση των προτεινόμενων λύσεων;
Πώς μπορούν να αποφευχθούν οι κίνδυνοι ή τα πιθανά μελλοντικά προβλήματα που σχετίζονται με τη λύση;

Αξιολόγηση:

Ποιες μέθοδοι μπορούν να χρησιμοποιηθούν για την αξιολόγηση της επιτυχίας και της βιωσιμότητας των εφαρμοζόμενων λύσεων;
Πώς θα διεξαχθεί η αξιολόγηση, ποια μέσα θα χρησιμοποιηθούν και ποιες μεταβλητές θα αναλυθούν;



Αναμενόμενα αποτελέσματα μετά την υλοποίηση

**Ποια είναι τα αναμενόμενα αποτελέσματα μετά την υλοποίηση των λύσεων;
Πώς αναμένεται να είναι το μελλοντικό πλαίσιο μετά την παρέμβασή μας;
Ποιες προτάσεις μπορούν να γίνουν για μελλοντικές εφαρμογές, συντήρηση ή βελτίωση των επιδόσεων;**

Αναστοχασμός σχετικά με τις ανεπτυγμένες ικανότητες και τον αντίκτυπο του έργου:

**Ποιες ικανότητες αναπτύχθηκαν και ποιος είναι ο δυνητικός αντίκτυπος του έργου;
Ποιες δυσκολίες ή δυνατά σημεία εντοπίστηκαν κατά την εφαρμογή αυτής της οικολογικής εργασίας σε πραγματικό πλαίσιο;
Πώς αναλύεται η συνοχή της οικολογικής εργασίας και πόσο κατάλληλη είναι σε σχέση με την προσδιορισθείσα ανάγκη;**

