



SCENOGRAPHER OF PERMANENT ECO-URBAN THEATRE

ΠΟΙΑ ΕΙΝΑΙ Η
ΔΟΥΛΕΙΑ ΜΟΥ;

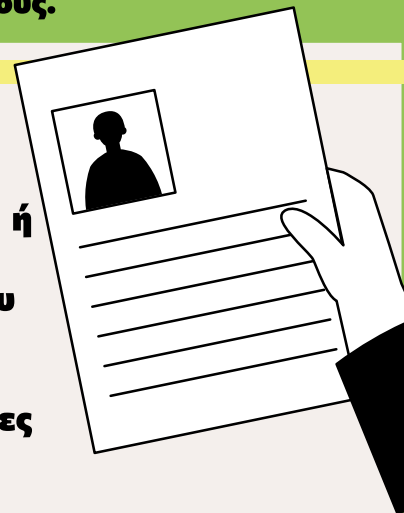
Περιγραφή

Ο σκηνογράφος του μόνιμου οικο-αστικού θεάτρου δημιουργεί σκηνικά που προορίζονται να είναι μόνιμα στοιχεία μέσα στα αστικά περιβάλλοντα. Αυτή η σκηνογραφία συνδυάζει απρόσκοπτα τη βιωσιμότητα, τη συμμετοχικότητα και την καλλιτεχνική αριστεία μέσα σε αστικά τοπία. Μέσω του καινοτόμου σχεδιασμού και της ενσωμάτωσης φιλικών προς το περιβάλλον υλικών, πρασίνου και προσβάσιμων στοιχείων, δημιουργούν σκηνικά που όχι μόνο γοητεύουν το κοινό αλλά και προωθούν την περιβαλλοντική ευαισθητοποίηση και την κοινωνική ένταξη. Με μια διεπιστημονική προσέγγιση και μια δέσμευση στην ομορφιά και τη λειτουργικότητα, συμβάλλουν σε μια νέα εποχή θεατρικού σχεδιασμού που αγκαλιάζει τις αρχές του νέου ευρωπαϊκού Bauhaus, διαμορφώνοντας οπτικά εντυπωσιακούς και οικολογικά συνειδητοποιημένους χώρους από υποβαθμισμένους αστικούς χώρους.



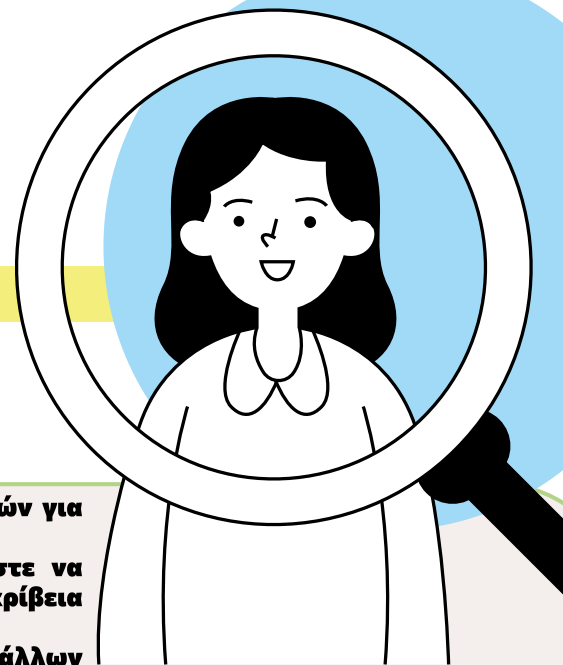
Οι Σπουδές Μου

- Πανεπιστημιακό πτυχίο περιβαλλοντικού σχεδιασμού ή αρχιτεκτονικής
- Μαθήματα ή πιστοποίηση στη σκηνογραφία ή το σχεδιασμό θεάτρου
- Πανεπιστημιακό πτυχίο βοτανικής ή φυτοκομίας
- Πανεπιστημιακό πτυχίο περιβαλλοντικής ή πολιτικής μηχανικής
- Πανεπιστημιακό πτυχίο στις κοινωνικές επιστήμες ή στις μελέτες ένταξης
- Πιστοποιητικά περιβαλλοντικής διαχείρισης ή δημόσιας πολιτικής
- Πιστοποιητικά Εικαστικών Τεχνών ή Γραφιστικής



Τα Ιδιαίτερα Ταλέντα Μου

Ήπιες Δεξιότητες



- **Δημιουργικότητα:** Ικανότητα παραγωγής πρωτότυπων και καινοτόμων ιδεών για τη δημιουργία μοναδικών και ελκυστικών σεναρίων.
- **Προσοχή στη λεπτομέρεια:** Ακρίβεια και προσοχή στη λεπτομέρεια, ώστε να διασφαλίζεται ότι κάθε στοιχείο του συνόλου συμβάλλει με συνοχή και ακρίβεια στο συνολικό σχεδιασμό.
- **Ενσυναίσθηση:** Κατανόηση και ευαισθησία στις ανάγκες και τα οράματα των άλλων μελών της ομάδας και των πελατών, διευκολύνοντας την αρμονική συνεργασία.
- **Κριτική σκέψη:** Ικανότητα κριτικής ανάλυσης καταστάσεων και λήψης τεκμηριωμένων αποφάσεων που βελτιώνουν τη συνολική ποιότητα του έργου.
- **Επίλυση προβλημάτων:** Ικανότητα αποτελεσματικής και ταχείας επίλυσης προβλημάτων, αντιμετώπιση των προκλήσεων που ενδέχεται να προκύψουν κατά τη διαδικασία σχεδιασμού και κατασκευής.
- **Ομαδική εργασία:** Ικανότητα ομαδικής εργασίας, συντονισμός με διάφορους επαγγελματίες για την επίτευξη κοινών στόχων.
- **Ηγεσία:** Ικανότητα να ηγείται και να παρακινεί την ομάδα σχεδιασμού σκηνικών, παρέχοντας σαφές όραμα και συντονίζοντας τις προσπάθειες για την επίτευξη κοινών στόχων.
- **Επικοινωνία:** Άριστες δεξιότητες προφορικής και γραπτής επικοινωνίας για τη συνεργασία με σκηνοθέτες, παραγωγούς, άλλους σχεδιαστές και μέλη της τεχνικής ομάδας.
- **Δικτύωση:** Ικανότητα δημιουργίας και διατήρησης ενός επαγγελματικού δικτύου στον τομέα, χρήσιμο για την εξεύρεση ευκαιριών απασχόλησης και μελλοντικών συνεργασιών.

Τεχνικές Δεξιότητες



- **Βοτανική και κηπουρική:** Εμπειριστατωμένη γνώση των φυτών, των λουλουδιών και των τεχνικών κηπουρικής, συμπεριλαμβανομένης της επιλογής φυτών που είναι υποαλλεργικά και ασφαλή για άτομα με ιδιαίτερες ευαισθησίες.
- **Οικολογικές γνώσεις και βιοποικιλότητα:** Κατανόηση των οικολογικών αρχών, συμπεριλαμβανομένης της σημασίας της βιοποικιλότητας.
- **Σχεδιασμός χωρίς αποκλεισμούς:** Κατανόηση των αρχών του σχεδιασμού χωρίς αποκλεισμούς για τη δημιουργία περιβαλλόντων που μπορούν να χρησιμοποιηθούν από άτομα με διαφορετικές ικανότητες.
- **Σχεδιασμός φωτισμού:** Γνώση ειδικών τεχνικών φωτισμού για φυτά και λουλούδια και για άτομα με προβλήματα όρασης.
- **Σχεδιασμός τοπίου:** Εμπειρία στο σχεδιασμό κήπων και τοπίων, συμπεριλαμβανομένων τεχνικών για την τοποθέτηση φυτών ώστε να δημιουργούνται τα επιθυμητά οπτικά και λειτουργικά αποτελέσματα.
- **Σχέδιο και εικονογράφηση:** Δεξιότητες χειροκίνητου και ψηφιακού σχεδίου για τη δημιουργία σκίτσων και λεπτομερών σχεδίων, συμπεριλαμβανομένης της διάταξης φυτών και λουλουδιών, λαμβάνοντας υπόψη τις προσβάσιμες διαδρομές.
- **Τεχνικές ζωγραφικής σκηνικών:** Δεξιότητες σε τεχνικές ζωγραφικής για τη δημιουργία φόντου και σκηνικών που συμπληρώνουν τη διάταξη των φυτών και των λουλουδιών, χρησιμοποιώντας χρώματα και αντιθέσεις που βελτιώνουν την ορατότητα για τα άτομα με προβλήματα όρασης.
- **Λογισμικό σχεδιασμού:** Εμπειρία σε λογισμικό CAD και τρισδιάστατης μοντελοποίησης για την οπτικοποίηση και το σχεδιασμό της διάταξης των φυτών και των λουλουδιών.
- **Μοντελοποίηση:** Ικανότητα δημιουργίας φυσικών μοντέλων εξαρτημάτων σε κλίμακα για την οπτικοποίηση του τελικού σχεδίου.
- **Διαχείριση έργων:** σχεδιασμού, εκτέλεσης και επίβλεψης έργων σκηνογραφικού σχεδιασμού από τη σύλληψη έως την υλοποίηση.
- **Ασφάλεια και κανονισμοί:** Γνώση των πρακτικών και των κανονισμών ασφαλείας που σχετίζονται με τη χρήση φυτών και λουλουδιών σε προσβάσιμα γραφικά περιβάλλοντα, συμπεριλαμβανομένης της προσοχής σε πιθανά αλλεργιογόνα και κινδύνους για την υγεία, εξασφαλίζοντας τη συμμόρφωση με τους νόμους περί προσβασιμότητας.



Φανταστικά πράγματα που θα κάνετε...

Ένας σκηνογράφος του μόνιμου οικο-αστικού θεάτρου σχεδιάζει και δημιουργεί σκηνικά που ενσωματώνουν τις αρχές της βιωσιμότητας και του οικολογικού σχεδιασμού σε αστικά περιβάλλοντα. Αυτός ο τύπος σκηνογράφου εργάζεται για τη δημιουργία σκηνικών που όχι μόνο ανταποκρίνονται στις καλλιτεχνικές και αφηγηματικές ανάγκες της θεατρικής παραγωγής αλλά και σέβονται το περιβάλλον και προωθούν πρακτικές φιλικές προς το περιβάλλον. Ακολουθούν ορισμένες από τις κύριες αρμοδιότητες και δραστηριότητες:

- **Σχεδιασμός θεάτρων με την ενσωμάτωση φυτών και στοιχείων αστικού πρασίνου στα σκηνικά για την ενίσχυση της αισθητικής και τη συμβολή στην ευημερία του περιβάλλοντος. Τα ζωντανά φυτά μπορούν να χρησιμοποιηθούν ως σκηνικά στοιχεία, δημιουργώντας μια άμεση σύνδεση με τη φύση.**
- **Σχεδιασμός θεάτρων που είναι προσβάσιμα σε άτομα με διάφορες ικανότητες, χρησιμοποιώντας λύσεις φιλικές προς το περιβάλλον και χωρίς αποκλεισμούς.**
- **Διασφάλιση ότι όλα τα υλικά και οι τεχνικές που χρησιμοποιούνται συμμορφώνονται με τους τοπικούς περιβαλλοντικούς κανονισμούς.**
- **Διαχείριση του προϋπολογισμού, επίβλεψη του προσωπικού (συμπεριλαμβανομένων κηπουρών, αρχιτεκτόνων και άλλων ειδικών) και διασφάλιση της τήρησης όλων των χρονοδιαγραμμάτων.**