

# ΔΙΑΧΕΙΡΙΣΤΗΣ ΟΜΒΡΙΩΝ ΥΔΑΤΩΝ

## ΘΕΩΡΗΤΙΚΟ ΜΕΡΟΣ



### Πλαίσιο:

Βρίσκεστε σε μια μικρή παραθαλάσσια πόλη στην Ισπανία. Τα τελευταία χρόνια, η πόλη αντιμετωπίζει όλο και μεγαλύτερες προκλήσεις λόγω των απρόβλεπτων καιρικών συνθηκών και της αυξανόμενης έντασης των καταιγίδων. Οι έντονες βροχοπτώσεις προκαλούν πλέον συχνά αστικές πλημμύρες, καταστρέφοντας σπίτια, δρόμους και ζωτικές υποδομές. Τα παραδοσιακά συστήματα αποχέτευσης της πόλης, που σχεδιάστηκαν πριν από δεκαετίες, δεν επαρκούν πλέον για τη διαχείριση του όγκου των ομβρίων υδάτων.

Για να αντιμετωπίσει αυτή την κρίση, η τοπική κυβέρνηση διερευνά καινοτόμες λύσεις διαχείρισης των ομβρίων υδάτων, όπως η κατασκευή υπόγειων δεξαμενών, η δημιουργία βιολογικών αγωγών και η αποκατάσταση των κοντινών υγροτόπων για τη φυσική απορρόφηση της περίσσειας των όμβριων υδάτων. Τα μέτρα αυτά αποσκοπούν στην προστασία της πόλης, διατηρώντας παράλληλα το φυσικό οικοσύστημα και την πολιτιστική κληρονομιά της.

Ωστόσο, η πρόταση έχει προκαλέσει συζητήσεις μεταξύ των κατοίκων και των ενδιαφερόμενων φορέων. Οι αλιείς ανησυχούν για πιθανές διαταραχές στις υδάτινες οδούς που συνδέονται με τα μέσα βιοπορισμού τους. Οι περιβαλλοντικές ομάδες φοβούνται ότι η ανάπτυξη των υποδομών θα μπορούσε να διαταράξει την ισορροπία της οικολογικής διατήρησης. Εν τω μεταξύ, οι κάτοικοι των πιο επιρρεπών σε πλημμύρες γειτονιών απαιτούν επείγουσα δράση, αλλά αμφισβητούν τον τρόπο με τον οποίο θα διατεθούν οι πόροι.

Ως διαχειριστής ομβρίων υδάτων, ο ρόλος σας είναι να συνεργαστείτε με την κοινότητα και τους εμπειρογνώμονες για την ανάπτυξη ενός βιώσιμου, χωρίς αποκλεισμούς και αποτελεσματικού σχεδίου για την προστασία αυτής της πόλης από μελλοντικές πλημμύρες.

## ΜΕΡΟΣ ΚΑΘΟΔΗΓΗΣΗΣ

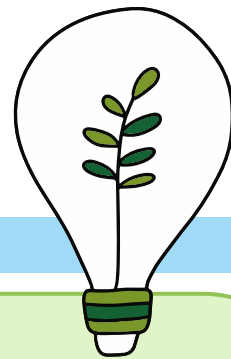


### Σχετικά περιεχόμενα/δεξιότητες:

**Επικοινωνία**
**Συνεργασία**
**Επίλυση  
προβλημάτων**
**Πολιτικός  
Μηχανικός**
**Ευαισθητοποίηση  
για τη βιωσιμότητα**
**Υδρολογία και  
υδραυλική**
**Αστικός  
σχεδιασμός**

### Ερωτήσεις αυτοαναστοχασμού

- Αν ήσασταν κάτοικος αυτής της πόλης, ποιες ανησυχίες θα είχατε σχετικά με την εφαρμογή αυτού του σχεδίου;
- Ποιες προκλήσεις θα μπορούσατε να αντιμετωπίσετε στην προσπάθειά σας να εξισορροπήσετε την ανάπτυξη των υποδομών με τη διατήρηση του φυσικού οικοσυστήματος;
- Πώς θα εμπλέκατε διαφορετικούς ενδιαφερόμενους φορείς, όπως οι αλιείς, οι περιβαλλοντολόγοι και οι κάτοικοι, στο σχεδιασμό και την εφαρμογή του σχεδίου διαχείρισης των ομβρίων υδάτων;
- Ποια κριτήρια θα χρησιμοποιούσατε για την ιεράρχηση των περιοχών της πόλης που απαιτούν επείγουσες παρεμβάσεις;



## Ανάλυση:

Ποιο είναι το κύριο πρόβλημα ή η ανάγκη που πρέπει να αντιμετωπιστεί;  
Ποιες γνώσεις και δεξιότητες είναι απαραίτητες για την αντιμετώπιση αυτής της κατάστασης;  
Ποια είναι τα δυνατά και αδύνατα σημεία του πλαισίου στο οποίο προκύπτει το πρόβλημα αυτό;

## Σχεδιασμός:

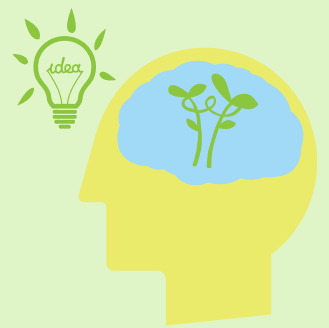
Πώς μπορεί να αναπτυχθεί ένα αρχικό σχέδιο για την αντιμετώπιση των αναγκών που έχουν εντοπιστεί;  
Ποιοι υλικοί και ανθρωπίνοι πόροι είναι διαθέσιμοι για την αντιμετώπιση της κατάστασης;  
Ποιες συγκεκριμένες ενέργειες πρέπει να γίνουν για την εφαρμογή της λύσης;

## Προτάσεις και πρόληψη:

Ποιες προτάσεις μπορούν να γίνουν για την εκτέλεση των προτεινόμενων λύσεων;  
Πώς μπορούν να αποφευχθούν οι κίνδυνοι ή τα πιθανά μελλοντικά προβλήματα που σχετίζονται με τη λύση;

## Αξιολόγηση:

Ποιες μέθοδοι μπορούν να χρησιμοποιηθούν για την αξιολόγηση της επιτυχίας και της βιωσιμότητας των εφαρμοζόμενων λύσεων;  
Πώς θα διεξαχθεί η αξιολόγηση, ποια μέσα θα χρησιμοποιηθούν και ποιες μεταβλητές θα αναλυθούν;



## Αναμενόμενα αποτελέσματα μετά την υλοποίηση

**Ποια είναι τα αναμενόμενα αποτελέσματα μετά την εφαρμογή των λύσεων;  
Πώς αναμένεται να είναι το μελλοντικό πλαίσιο μετά την παρέμβασή μας;  
Ποιες προτάσεις μπορούν να γίνουν για μελλοντικές εφαρμογές, συντήρηση ή βελτίωση των επιδόσεων;**

## Αναστοχασμός σχετικά με τις ανεπτυγμένες ικανότητες και τον αντίκτυπο του έργου:

**Ποιες ικανότητες αναπτύχθηκαν και ποιος είναι ο πιθανός αντίκτυπος του έργου;  
Ποιες δυσκολίες ή δυνατά σημεία εντοπίστηκαν κατά την εφαρμογή αυτής της οικολογικής εργασίας σε πραγματικό πλαίσιο;  
Πώς αναλύεται η συνοχή της οικολογικής εργασίας και πόσο κατάλληλη είναι σε σχέση με την προσδιορισθείσα ανάγκη;**

