

ΑΣΤΙΚΟΣ ΑΓΡΟΤΗΣ

ΘΕΩΡΗΤΙΚΟ ΜΕΡΟΣ



Πλαίσιο:

Είστε στη Γρανάδα, μια πόλη που μεγαλώνει μέρα με τη μέρα, προσελκύεται από έναν αυξανόμενο αριθμό τουριστών. Αυτή η ανάπτυξη έχει οδηγήσει σε υψηλότερες τιμές στα σούπερ μάρκετ, δυσκολεύοντας την πρόσβαση πολλών κατοίκων σε φρέσκα τρόφιμα. Επιπλέον, υπάρχει αυξανόμενη ανησυχία για την έλλειψη χώρων πρασίνου και την αύξηση της ρύπανσης στην πόλη.

Πρόσφατα, η ιδέα της δημιουργίας αστικών αγροκτημάτων έχει προταθεί ως λύση και στα δύο προβλήματα: μικρές καλλιέργειες τροφίμων που λειτουργούν από την κοινότητα και όχι μόνο παρέχουν πρόσβαση σε φρέσκα προϊόντα, αλλά και προσφέρουν νέους χώρους πρασίνου για την κοινότητα.

Αν και η πρόταση έχει γίνει δεκτή με ενθουσιασμό από τους πολίτες, έχουν προκύψει πολλαπλές αμφιβολίες και ανησυχίες: Τι είδους προσωπικό θα είναι υπεύθυνο για την ανάπτυξη και τη διαχείρισή τους; Σε ποιες περιοχές της πόλης θα πρέπει να τοποθετηθούν αυτές οι καλλιέργειες; Πώς θα κατανεμηθούν οι πόροι που θα αποκτηθούν μεταξύ των κατοίκων;

ΜΕΡΟΣ ΚΑΘΟΔΗΓΗΣΗΣ



Σχετικά περιεχόμενα/δεξιότητες:

Επικοινωνία

Συνεργασία

Κηπουρική

Διοίκηση
επιχειρήσεων

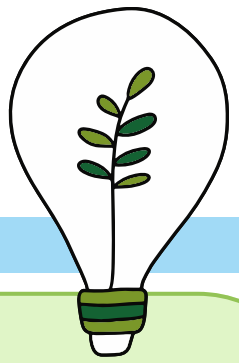
Ευαισθητοποίηση
για τη βιωσιμότητα

Βοτανικές
γνώσεις

Αστικός σχεδιασμός

Ερωτήσεις αυτοαναστοχασμού:

- Ποιες περιοχές θα ήταν πιο κατάλληλες για καλλιέργεια;
- Ποιοι τύποι καλλιεργειών θα ήταν καταλληλότεροι για να αναπτυχθούν;
- Ποια οφέλη θα παρείχαν αυτές οι αστικές καλλιέργειες;
- Ποιες δεξιότητες/γνώσεις θα πρέπει να έχει ο επαγγελματίας που είναι υπεύθυνος για το έργο αυτό;
- Πώς θα μπορούσατε να μειώσετε το κόστος του έργου χωρίς να αλλοιώσετε το αποτέλεσμα;
- Ποιοι καιρικοί και γεωγραφικοί παράγοντες πρέπει να ληφθούν υπόψη κατά την εκτέλεση του έργου;
- Πώς θα μπορούσαν οι γείτονες να συνεργαστούν εθελοντικά;
- Ποιες εκπαιδευτικές εφαρμογές θα μπορούσαν να προκύψουν από αυτό το έργο;



Ανάλυση:

Ποιο είναι το κύριο πρόβλημα ή η ανάγκη που πρέπει να αντιμετωπιστεί;
Ποιες γνώσεις και δεξιότητες είναι απαραίτητες για την αντιμετώπιση αυτής της κατάστασης;
Ποια είναι τα δυνατά και αδύνατα σημεία του πλαισίου στο οποίο προκύπτει το πρόβλημα αυτό;

Σχεδιασμός:

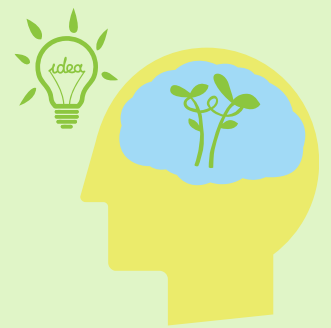
Πώς μπορεί να αναπτυχθεί ένα αρχικό σχέδιο για την αντιμετώπιση των αναγκών που έχουν εντοπιστεί;
Ποιοι υλικοί και ανθρωπίνι πόροι είναι διαθέσιμοι για την αντιμετώπιση της κατάστασης;
Ποιες συγκεκριμένες ενέργειες πρέπει να γίνουν για την εφαρμογή της λύσης;

Προτάσεις και πρόληψη:

Ποιες προτάσεις μπορούν να γίνουν για την εκτέλεση των προτεινόμενων λύσεων;
Πώς μπορούν να αποφευχθούν οι κίνδυνοι ή τα πιθανά μελλοντικά προβλήματα που σχετίζονται με τη λύση;

Αξιολόγηση:

Ποιες μέθοδοι μπορούν να χρησιμοποιηθούν για την αξιολόγηση της επιτυχίας και της βιωσιμότητας των εφαρμοζόμενων λύσεων;
Πώς θα διεξαχθεί η αξιολόγηση, ποια μέσα θα χρησιμοποιηθούν και ποιες μεταβλητές θα αναλυθούν;



Αναμενόμενα αποτελέσματα μετά την υλοποίηση

**Ποια είναι τα αναμενόμενα αποτελέσματα μετά την εφαρμογή των λύσεων;
Πώς αναμένεται να είναι το μελλοντικό πλαίσιο μετά την παρέμβασή μας;
Ποιες προτάσεις μπορούν να γίνουν για μελλοντικές εφαρμογές, συντήρηση ή βελτίωση των επιδόσεων;**

Αναστοχασμός σχετικά με τις ανεπτυγμένες ικανότητες και τον αντίκτυπο του έργου:

**Ποιες ικανότητες αναπτύχθηκαν και ποιος είναι ο πιθανός αντίκτυπος του έργου;
Ποιες δυσκολίες ή δυνατά σημεία εντοπίστηκαν κατά την εφαρμογή αυτής της οικολογικής απασχόλησης σε πραγματικό πλαίσιο;
Πώς αναλύεται η συνοχή της οικολογικής απασχόλησης και πόσο κατάλληλη είναι σε σχέση με την προσδιορισθείσα ανάγκη;**

