

ESCENÓGRAFO DEL TEATRO ECO-URBANO PERMANENTE



¿CUAL ES MI TRABAJO?



DESCRIPCIÓN

Un escenógrafo del teatro eco-urbano permanente crea montajes destinados a convertirse en elementos fijos en contextos urbanos. Esta escenografía fusiona de manera armoniosa la sostenibilidad, la inclusividad y la excelencia artística dentro de los paisajes urbanos. A través de un diseño innovador y la integración de materiales eco-compatibles, vegetación y elementos accesibles, realiza escenografías que no solo fascinan al público, sino que también promueven la conciencia ambiental y la inclusividad social. Con un enfoque multidisciplinario y un compromiso con la belleza y la funcionalidad, contribuye a una nueva era del diseño teatral que adopta los principios del New European Bauhaus, moldeando espacios visualmente sorprendentes y ecológicamente conscientes, partiendo de áreas urbanas degradadas.

MIS ESTUDIOS

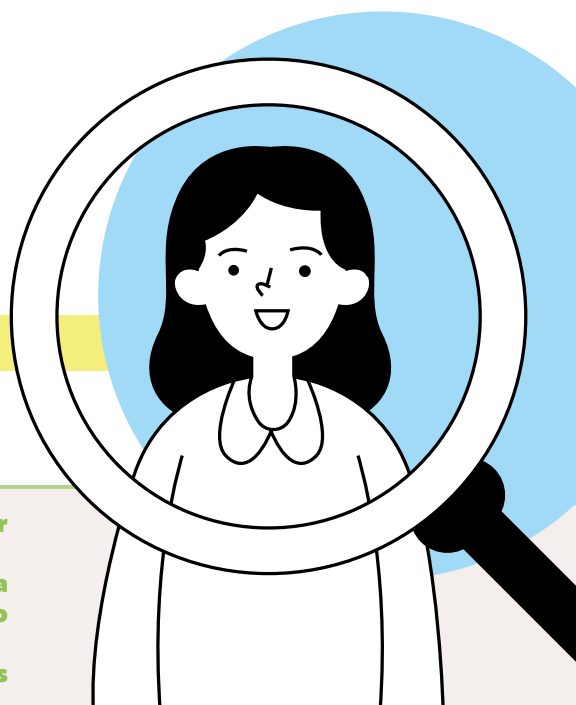
- **Grado en Diseño Ambiental o Arquitectura.**
- **Cursos o certificaciones en Escenografía o Diseño Teatral.**
- **Grado en Botánica u Horticultura.**
- **Grado en Ingeniería Ambiental o Civil.**
- **Grado en Ciencias Sociales o Estudios sobre Inclusión.**
- **Certificados en Gestión Ambiental o Políticas Públicas.**
- **Certificados en Artes Visuales o Diseño Gráfico.**



TUS TALENTOS ESPECIALES

Habilidades blandas

- **Creatividad:** Capacidad para generar ideas originales e innovadoras para crear escenografías únicas y atractivas.
- **Atención al detalle:** Precisión y cuidado en los detalles para asegurar que cada elemento de la escenografía contribuya de manera coherente y precisa al diseño general.
- **Empatía:** Comprensión y sensibilidad hacia las necesidades y visiones de los demás miembros del equipo y clientes, facilitando una colaboración armoniosa.
- **Pensamiento crítico:** Capacidad para analizar críticamente situaciones y tomar decisiones informadas que mejoren la calidad global del proyecto.
- **Resolución de problemas:** Habilidad para resolver problemas de manera eficaz y rápida, enfrentando los desafíos que puedan surgir durante el proceso de diseño y construcción.
- **Trabajo en equipo:** Capacidad para trabajar bien en equipo, coordinándose con varios profesionales para lograr objetivos comunes.
- **Liderazgo:** Habilidad para guiar y motivar al equipo de escenografía, proporcionando una visión clara y coordinando esfuerzos para alcanzar metas comunes.
- **Comunicación:** Excelentes habilidades de comunicación verbal y escrita para colaborar con directores, productores, otros diseñadores y miembros del equipo técnico.
- **Networking:** Capacidad para construir y mantener una red profesional en el sector, útil para encontrar oportunidades laborales y futuras colaboraciones.



Habilidades duras

- **Botánica y Horticultura:** Conocimiento profundo de plantas, flores y técnicas de jardinería, incluida la selección de plantas hipoalergénicas y seguras para personas con sensibilidades particulares.
- **Conocimiento ecológico y biodiversidad:** Comprensión de los principios ecológicos, incluida la importancia de la biodiversidad y las necesidades ambientales de las plantas, asegurando que el entorno sea variado, seguro y cómodo para todos los visitantes. Esto incluye la selección de una variedad de especies vegetales para promover un ecosistema equilibrado y aumentar el valor estético y ecológico del diseño escénico.
- **Diseño inclusivo:** Comprensión de los principios del diseño inclusivo para crear entornos utilizables por personas con diferentes habilidades, incluidos superficies táctiles para personas con discapacidad visual y espacios adecuados para sillas de ruedas, jardines y paisajes accesibles.
- **Diseño de iluminación:** Conocimiento de técnicas de iluminación específicas para plantas, flores y personas con discapacidades visuales, asegurando que la iluminación sea suficiente, uniforme y no deslumbrante.
- **Diseño de paisaje:** Experiencia en diseño de jardines y paisajes, incluidas técnicas para disponer las plantas y crear los efectos visuales y funcionales deseados.
- **Dibujo e ilustración:** Habilidad en dibujo manual y digital para crear bocetos y proyectos detallados que incluyan la disposición de plantas y flores, considerando rutas accesibles.
- **Técnicas de pintura escénica:** Habilidad en técnicas de pintura para crear fondos y ambientes que complementen la disposición de plantas y flores, utilizando colores y contrastes que mejoren la visibilidad para personas con discapacidad visual.
- **Software de diseño:** Competencia con software CAD y de modelado 3D para visualizar y planificar la disposición de plantas y flores, incorporando elementos de accesibilidad como rampas, caminos anchos y superficies antideslizantes.
- **Modelado:** Capacidad para crear modelos físicos a escala de los montajes para visualizar el proyecto final.
- **Gestión de proyectos:** Capacidad para planificar, ejecutar y supervisar proyectos de diseño escénico desde el concepto hasta la realización, garantizando el cumplimiento de plazos y presupuestos, manteniendo altos estándares de calidad y sostenibilidad.
- **Gestión de riesgos:** Capacidad para identificar riesgos y desafíos potenciales en el proceso de diseño y construcción, desarrollando estrategias para mitigar estos riesgos y asegurar una ejecución fluida y exitosa del proyecto.
- **Seguridad y regulaciones:** Conocimiento de prácticas de seguridad y normativas relacionadas con el uso de plantas y flores en entornos escénicos accesibles, incluida la atención a posibles alérgenos y riesgos para la salud, asegurando el cumplimiento de las leyes de accesibilidad.



COSAS GENIALES QUE HARÁS



- **Diseñar teatros que incorporen plantas y elementos verdes urbanos en los montajes para mejorar la estética y contribuir al bienestar del entorno circundante. Las plantas vivas pueden ser utilizadas como elementos escénicos, creando una conexión directa con la naturaleza.**
- **Diseñar teatros que sean accesibles para personas con diversas habilidades, utilizando soluciones ecológicas e inclusivas.**
- **Garantizar que todos los materiales y técnicas utilizados cumplan con las normativas ambientales locales.**
- **Gestionar el presupuesto, supervisar al personal (incluidos jardineros, arquitectos y otros especialistas) y garantizar el cumplimiento de todas las fechas límite.**