



MANAGER DEL SDIGIS-THON

¿CUAL ES MI TRABAJO?



DESCRIPCIÓN

El papel de un Manager del SDiGis-thon implica el liderazgo y la gestión estratégica de un evento intensivo y colaborativo, el SDiGis-thon, destinado al desarrollo de soluciones digitales y tecnológicas eco-innovadoras que contribuyan al logro de los Objetivos de Desarrollo Sostenible (ODS). Este profesional supervisa todos los aspectos del evento, desde la planificación inicial hasta la formación de equipos multidisciplinarios, facilitando la creación de soluciones que aborden desafíos específicos relacionados con los ODS. El Manager del SDiGis-thon establece objetivos claros y medibles para el evento, promueve la colaboración entre los equipos y mentores, y trabaja en estrecha colaboración con patrocinadores y socios para garantizar los recursos y el apoyo necesarios. El manager evalúa el impacto tecnológico, social y ambiental de las soluciones desarrolladas.

MIS ESTUDIOS

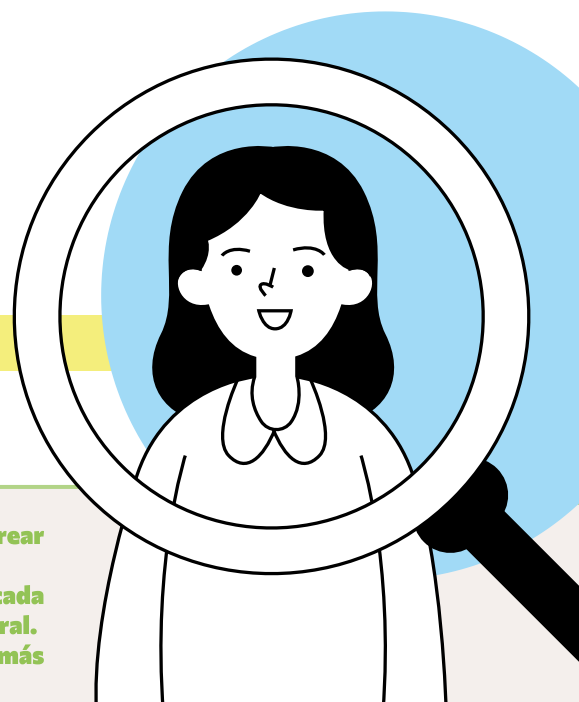
- **Licenciatura en Ingeniería Informática o Tecnologías de la Información**
- **Licenciatura en Ciencias Ambientales o Sostenibilidad**
- **Certificaciones en Gestión de Proyectos**
- **Licenciatura en Administración de Empresas**
- **Licenciatura en Ciencias Sociales o Comunicación**
- **Certificaciones en Design Thinking e Innovación**
- **Certificaciones en Planificación de Eventos**
- **Licenciatura en Relaciones Internacionales y Cooperación Internacional**



TUS TALENTOS ESPECIALES

Habilidades blandas

- **Creatividad:** Capacidad para generar ideas originales e innovadoras para crear escenarios únicos y atractivos.
- **Atención a los Detalles:** Precisión y cuidado en los detalles para asegurar que cada elemento del escenario contribuya de manera coherente y precisa al diseño general.
- **Empatía:** Comprensión y sensibilidad hacia las necesidades y visiones de los demás miembros del equipo y clientes, facilitando una colaboración armoniosa.
- **Pensamiento Crítico:** Capacidad para analizar críticamente situaciones y tomar decisiones informadas que mejoren la calidad general del proyecto.
- **Resolución de Problemas:** Habilidad para resolver problemas de manera eficaz y rápida, enfrentando los desafíos que puedan surgir durante el proceso de diseño y construcción.
- **Trabajo en Equipo:** Capacidad para trabajar bien en equipo, coordinándose con varios profesionales para lograr objetivos comunes.
- **Liderazgo:** Capacidad para guiar y motivar al equipo de escenografía, proporcionando una visión clara y coordinando esfuerzos para alcanzar objetivos comunes.
- **Comunicación:** Excelentes habilidades de comunicación verbal y escrita para colaborar con directores, productores, otros diseñadores y miembros del equipo técnico.
- **Networking:** Habilidad para construir y mantener una red profesional en el sector, útil para encontrar oportunidades laborales y futuras colaboraciones.



Habilidades duras

- **Botánica y Horticultura:** Conocimiento profundo de plantas, flores y técnicas de jardinería, incluida la selección de plantas hipoalergénicas y seguras para personas con sensibilidades especiales.
- **Conocimiento Ecológico y Biodiversidad:** Comprensión de los principios ecológicos, incluida la importancia de la biodiversidad y las necesidades ambientales de las plantas, asegurando que el entorno sea diverso, seguro y cómodo para todos los visitantes. Esto incluye la selección de una variedad de especies vegetales para promover un ecosistema equilibrado y aumentar el valor estético y ecológico del diseño escénico.
- **Diseño Inclusivo:** Comprensión de los principios de diseño inclusivo para crear entornos accesibles para personas con diferentes habilidades, incluidas superficies táctiles para personas con discapacidad visual y espacios adecuados para sillas de ruedas.
- **Diseño de Iluminación:** Conocimiento de técnicas de iluminación específicas para plantas, flores y personas con discapacidades visuales, asegurando que la iluminación sea suficiente, uniforme y no deslumbrante.
- **Diseño del Paisaje:** Experiencia en diseño de jardines y paisajes, incluidas técnicas para disponer las plantas y crear efectos visuales y funcionales deseados.
- **Dibujo e Ilustración:** Habilidad en dibujo manual y digital para crear bocetos y proyectos detallados que incluyan la disposición de plantas y flores, considerando caminos accesibles.
- **Técnicas de Pintura Escénica:** Habilidad en técnicas de pintura para crear fondos y ambientes que complementen la disposición de plantas y flores, utilizando colores y contrastes que mejoren la visibilidad para personas con discapacidades visuales.
- **Software de Diseño:** Competencia en software CAD y modelado 3D para visualizar y planificar la disposición de plantas y flores, incorporando elementos de accesibilidad como rampas, caminos anchos y superficies antideslizantes.
- **Modelado:** Capacidad para crear modelos físicos a escala de las instalaciones para visualizar el proyecto final.
- **Gestión de Proyectos:** Capacidad para planificar, ejecutar y supervisar proyectos de diseño escénico desde el concepto hasta la realización, garantizando el cumplimiento de plazos y presupuestos, manteniendo altos estándares de calidad y sostenibilidad.
- **Gestión de Riesgos:** Capacidad para identificar posibles riesgos y desafíos en el proceso de diseño y construcción, y desarrollar estrategias para mitigar estos riesgos, garantizando una ejecución fluida y exitosa del proyecto.
- **Seguridad y Regulaciones:** Conocimiento de las prácticas de seguridad y las normativas relacionadas con el uso de plantas y flores en entornos escénicos accesibles, incluidas las consideraciones sobre alérgenos potenciales y riesgos para la salud, asegurando el cumplimiento de las leyes de accesibilidad.



COSAS GENIALES QUE HARÁS



- **Diseñar teatros incorporando plantas y elementos verdes urbanos en las escenografías para mejorar la estética y contribuir al bienestar del entorno.**
- **Las plantas vivas pueden ser utilizadas como elementos escénicos, creando una conexión directa con la naturaleza.**
- **Diseñar teatros que sean accesibles para personas con diversas habilidades, utilizando soluciones ecológicas e inclusivas.**
- **Garantizar que todos los materiales y técnicas utilizados cumplan con las normativas ambientales locales.**
- **Gestionar el presupuesto, supervisar al personal (incluyendo jardineros, arquitectos y otros especialistas) y asegurar el cumplimiento de todos los plazos.**