

# ANALISTA DI DATI PER IL TURISMO SOSTENIBILE

## PARTE TEORICA



### Contesto:

**Vi trovate in una città colpita dall'overtourism, dove il flusso di visitatori travolge le infrastrutture, gli ecosistemi e le comunità locali. Destinazioni iconiche come Venezia, Santorini o Barcellona, un tempo gemme culturali e storiche, sono ora alle prese con strade sovraffollate, aumento del costo della vita per i residenti locali e degrado ambientale.**

**Le amministrazioni locali, gli enti turistici e le imprese riconoscono sempre più la necessità di affrontare queste sfide attraverso pratiche turistiche sostenibili che salvaguardino sia l'ambiente locale sia l'esperienza dei visitatori.**

**In questo contesto, sono sorte molte preoccupazioni che devono essere affrontate: Chi sarebbe responsabile di questo tipo di analisi? Come si possono trasferire i turisti in modo efficiente? Come si può analizzare scientificamente la sostenibilità per scoprirne le tendenze e le sfide?**



## PER ORIENTARVI

### Contenuti/Competenze correlate:

**Politiche ambientali e legislazione sulle TIC**

**Adattabilità**

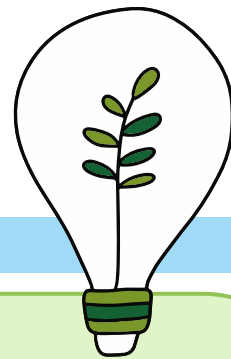
**Lavoro di squadra**

**Gestione dei dati**

**Coinvolgimento delle parti interessate**

### Domande per far riflettere:

- Quali sono i dati più importanti da tenere sotto controllo per valutare la sostenibilità del turismo in una determinata destinazione?
- Come si può rendere i turisti consapevoli del loro impatto?
- Come si possono utilizzare i dati per bilanciare le esigenze di crescita del turismo con la conservazione dell'ambiente?
- In che modo si può collaborare con gli stakeholder locali per garantire che i dati sul turismo siano rilevanti e utilizzabili?
- Come si possono comunicare efficacemente i dati alle comunità locali per favorire la collaborazione e la comprensione?



## Analisi:

**Qual è il problema principale o la necessità da affrontare?**

**Quali conoscenze e competenze sono necessarie per affrontare questa situazione?**

**Quali sono i punti di forza e di debolezza del contesto in cui sorge il problema?**

## Pianificazione:

**Come si può sviluppare un piano iniziale per affrontare i bisogni identificati?**

**Quali risorse materiali e umane sono disponibili per affrontare la situazione?**

**Quali azioni specifiche dovrebbero essere intraprese per implementare la soluzione?**

## Suggerimenti e prevenzione:

**Quali suggerimenti possono essere offerti per realizzare le soluzioni proposte?**

**Come si possono prevenire i rischi o i potenziali problemi futuri legati alla soluzione?**

## Valutazione:

**Quali metodi possono essere utilizzati per valutare il successo e la sostenibilità delle soluzioni implementate?**

**Come verrà condotta la valutazione, quali strumenti verranno utilizzati e quali variabili verranno analizzate?**



## Risultati attesi dopo l'implementazione

**Quali sono i risultati attesi dopo l'implementazione delle soluzioni?**

**Come si prevede che sarà il contesto futuro dopo il nostro intervento?**

**Quali suggerimenti si possono dare per applicazioni future, manutenzione o miglioramento delle prestazioni?**

## Riflessioni sulle competenze sviluppate e sull'impatto del progetto:

**Quali competenze sono state sviluppate e qual è l'impatto potenziale del progetto?**

**Quali difficoltà o punti di forza sono stati identificati durante l'implementazione di questo lavoro del futuro in un contesto reale?**

**Come viene analizzata la coerenza di questo lavoro del futuro e quanto è adeguato rispetto al bisogno identificato?**

