

ARCHITETTO DELLA RESILIENZA DEGLI ECOSISTEMI URBANI

PARTE TEORICA



Contesto:

Vi trovate a Greenhaven, una città costiera in rapida crescita nota per il suo denso nucleo urbano, l'architettura storica e la vivace scena culturale. Negli ultimi anni, la città ha sperimentato gli effetti negativi del cambiamento climatico, tra cui uragani più forti, innalzamento del livello del mare e ondate di calore estreme. Ogni estate, le temperature record causano un disagio diffuso, soprattutto nelle aree urbane dominate da asfalto e cemento. Le piogge abbondanti e le alte maree sovraccaricano i sistemi di drenaggio ormai obsoleti, provocando gravi inondazioni che danneggiano le infrastrutture, sfollano i residenti e interrompono la vita quotidiana.

La città si trova ad affrontare una duplice sfida:

Mitigare i rischi ambientali immediati come le inondazioni, le ondate di calore e le mareggiate.

Costruire una resilienza a lungo termine ripristinando gli ecosistemi naturali, migliorando le infrastrutture urbane e coinvolgendo la comunità in pratiche sostenibili.

Il sindaco di Greenhaven ha riunito un team guidato dal neo nominato Architetto della resilienza dell'ecosistema urbano per sviluppare una strategia completa. In qualità di architetto della resilienza, la vostra missione è progettare un piano di resilienza urbana che integri soluzioni basate sulla natura, infrastrutture innovative e approcci guidati dalla comunità. Il vostro primo compito è quello di condurre una valutazione delle vulnerabilità della città e identificare le priorità principali. Dovete bilanciare i diversi interessi degli stakeholder e garantire che le soluzioni siano pratiche, scalabili e sostenibili. Il futuro di Greenhaven dipende dalla vostra capacità di creare un ecosistema urbano resiliente in grado di affrontare le sfide di un clima che cambia.



PARTE GUIDA

Contenuti/Competenze correlate:

Decision-Making

Adattabilità

Pianificazione e progettazione urbana

Problem-Solving

Analisi del rischio climatico

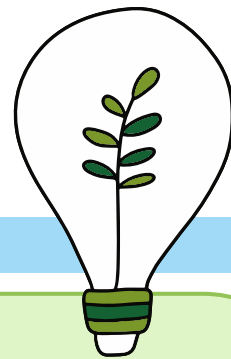
Strategie di efficienza energetica

Risoluzione dei conflitti



Domande di auto-riflessione:

- Quali sono le principali sfide che Greenhaven deve affrontare a causa dei cambiamenti climatici e del degrado ambientale?
- Quali risorse naturali sono ancora disponibili a Greenhaven e come possono essere sfruttate per la resilienza urbana?
- Quali soluzioni basate sulla natura potrebbero aiutare a mitigare le inondazioni e a ridurre l'effetto isola di calore urbana?
- Come si possono coinvolgere efficacemente i membri della comunità nel processo di pianificazione della resilienza?
- Quali sono le componenti chiave di un piano infrastrutturale sostenibile che affronti sia i rischi a breve termine sia gli obiettivi a lungo termine?
- Come si può promuovere la consapevolezza e favorire una cultura di gestione ambientale tra i residenti della città?



Analisi:

Qual è il problema principale o la necessità da affrontare?
Quali conoscenze e competenze sono necessarie per affrontare questa situazione?
Quali sono i punti di forza e di debolezza del contesto in cui sorge il problema?

Pianificazione:

Come si può sviluppare un piano iniziale per affrontare i bisogni identificati?
Quali risorse materiali e umane sono disponibili per affrontare la situazione?
Quali azioni specifiche dovrebbero essere intraprese per implementare la soluzione?

Suggerimenti e prevenzione:

Quali suggerimenti possono essere offerti per realizzare le soluzioni proposte?
Come si possono prevenire i rischi o i potenziali problemi futuri legati alla soluzione?

Valutazione:

Quali metodi possono essere utilizzati per valutare il successo e la sostenibilità delle soluzioni implementate?
Come verrà condotta la valutazione, quali strumenti verranno utilizzati e quali variabili verranno analizzate?



Risultati attesi dopo l'implementazione

Quali sono i risultati attesi dopo l'implementazione delle soluzioni?

Come si prevede che sarà il contesto futuro dopo il nostro intervento?

Quali suggerimenti si possono dare per applicazioni future, manutenzione o miglioramento delle prestazioni?

Riflessione sulle competenze sviluppate e sull'impatto del progetto:

Quali competenze sono state sviluppate e qual è l'impatto potenziale del progetto?

Quali difficoltà o punti di forza sono stati identificati durante l'implementazione di questo Ecojob in un contesto reale?

Come viene analizzata la coerenza dell'Ecojob e quanto è adeguato rispetto al bisogno identificato?

