

# SCENOGRARO DI UN TEATRO PERMANENTE ECO-URBANO

## PARTE TEORICA



### Contesto:

La vostra città è un luogo vivace, noto per il suo ricco patrimonio culturale, ma sta affrontando sfide come il degrado ambientale e la crescente domanda di spazi verdi. In risposta, il governo locale ha deciso di trasformare un'area trascurata in un parco eco-urbano permanente. Questo parco sarà un'oasi verde, incentrata sulla sostenibilità, la biodiversità e l'inclusività. Comprenderà spazi per la ricreazione, orti comunitari, sentieri costeggiati da piante autoctone e zone educative dedicate alla consapevolezza ambientale.

In qualità di Scenografo degli Spazi Eco-Urbani Permanenti, il vostro ruolo è quello di guidare la progettazione di questo parco multifunzionale. Combinerete design sostenibile, architettura del paesaggio e coinvolgimento della comunità per creare uno spazio che unisce natura, arte e uso pubblico. Il parco includerà materiali ecologici e aree per l'interazione sociale, promuovendo al contempo la biodiversità.

La comunità è entusiasta, ma ha diverse domande: Come si possono incorporare le pratiche sostenibili mantenendo l'attrattiva visiva? Come si può rendere il parco accessibile a tutti? Quali piante dovrebbero essere utilizzate per garantire la biodiversità e la sostenibilità? Come verrà mantenuto il parco e che ruolo avrà la comunità nella sua manutenzione? Queste sono le sfide da affrontare quando si procede con la progettazione e lo sviluppo del parco eco-urbano.



### Competenze correlate:

## PER ORIENTARVI

Risoluzione dei  
problemi

Attenzione ai  
dettagli

Design inclusivo

Capacità gestionali

Creatività

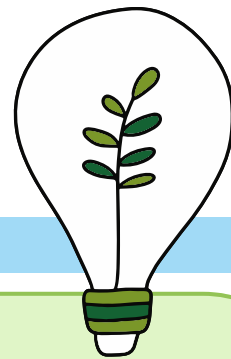
Pensiero sistemico

Conoscenza ecologica  
e biodiversità

Progettazione del  
paesaggio

### Domande per far riflettere:

- In che modo la mancanza di spazi verdi nella vostra città influisce sul benessere della comunità e sull'ambiente locale?
- Quali sono le pratiche di progettazione sostenibile che potrebbero essere incorporate in questo progetto di parco per ridurre l'impatto ambientale?
- Quale ruolo può svolgere la comunità locale nella pianificazione, progettazione e manutenzione a lungo termine del parco?
- Come si possono incoraggiare i membri della comunità a impegnarsi nel parco e a partecipare alla sua manutenzione e ai suoi eventi?
- Quali tipi di piante possono migliorare l'ecosistema del parco e allo stesso tempo richiedere poca manutenzione e resistere al clima locale?
- Come si può progettare il parco in modo che fornisca sia spazi verdi per la ricreazione sia aree educative per sensibilizzare sulle questioni ambientali?
- Come potete collaborare efficacemente con architetti, orticoltori e funzionari del governo locale per garantire che tutti gli aspetti del progetto siano in linea con le esigenze della comunità?
- Quali sfide potrebbero sorgere durante la costruzione e lo sviluppo del parco e come le affrontereste?



## Analisi:

**Qual è il problema principale o la necessità da affrontare?**  
**Quali conoscenze e competenze sono necessarie per affrontare questa situazione?**  
**Quali sono i punti di forza e di debolezza del contesto in cui sorge il problema?**

## Pianificazione:

**Come si può sviluppare un piano iniziale per affrontare i bisogni identificati?**  
**Quali risorse materiali e umane sono disponibili per affrontare la situazione?**  
**Quali azioni specifiche dovrebbero essere intraprese per implementare la soluzione?**

## Suggerimenti e prevenzione:

**Quali suggerimenti possono essere offerti per realizzare le soluzioni proposte?**  
**Come si possono prevenire i rischi o i potenziali problemi futuri legati alla soluzione?**

## Valutazione:

**Quali metodi possono essere utilizzati per valutare il successo e la sostenibilità delle soluzioni implementate?**  
**Come verrà condotta la valutazione, quali strumenti verranno utilizzati e quali variabili verranno analizzate?**



## Risultati attesi dopo l'implementazione

**Quali sono i risultati attesi dopo l'implementazione delle soluzioni?**

**Come si prevede che sarà il contesto futuro dopo il nostro intervento?**

**Quali suggerimenti si possono dare per applicazioni future, manutenzione o miglioramento delle prestazioni?**

## Riflessioni sulle competenze sviluppate e sull'impatto del progetto:

**Quali competenze sono state sviluppate e qual è l'impatto potenziale del progetto?**

**Quali difficoltà o punti di forza sono stati identificati durante l'implementazione di questo lavoro del futuro in un contesto reale?**

**Come viene analizzata la coerenza di questo lavoro del futuro e quanto è adeguato rispetto al bisogno identificato?**

