

## SCENOGRARO DEL TEATRO ECO-URBANO PERMANENTE

### WHAT'S MY JOB?

#### Descrizione

Uno scenografo del teatro eco-urbano permanente crea allestimenti destinati a diventare elementi fissi nei contesti urbani. Questa scenografia fonde in modo armonioso sostenibilità, inclusività ed eccellenza artistica all'interno dei paesaggi urbani. Attraverso un design innovativo e l'integrazione di materiali eco-compatibili, vegetazione ed elementi accessibili, realizza scenografie che non solo affascinano il pubblico, ma promuovono anche la consapevolezza ambientale e l'inclusività sociale. Con un approccio multidisciplinare e un impegno per la bellezza e la funzionalità, contribuisce a una nuova era del design teatrale che abbraccia i principi del New European Bauhaus, plasmando spazi visivamente sorprendenti e ecologicamente consapevoli a partire da aree urbane degradate.

#### I MIEI STUDI

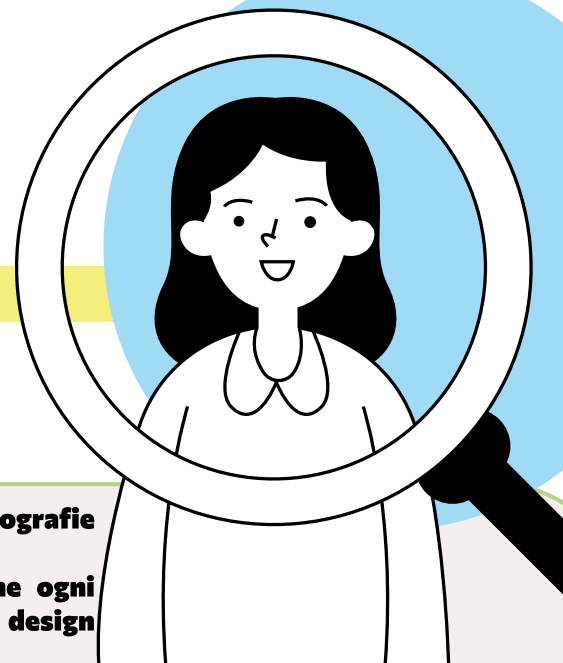
- **Laurea in Design Ambientale o Architettura**
- **Corsi o certificazioni in Scenografia o Design Teatrale**
- **Laurea in Botanica o Orticoltura**
- **Laurea in Ingegneria Ambientale o Civile**
- **Laurea in Scienze Sociali o Studi sull'Inclusione**
- **Certificati in Gestione Ambientale o Politiche Pubbliche**
- **Certificati in Arti Visive o Graphic Design**



# I TUOI TALENTI SPECIALI

## Soft Skills

- **Creatività:** Capacità di generare idee originali e innovative per creare scenografie uniche e coinvolgenti.
- **Attenzione ai Dettagli:** Precisione e cura nei dettagli per garantire che ogni elemento della scenografia contribuisca in modo coerente e accurato al design complessivo
- **Empatia:** Comprensione e sensibilità verso le esigenze e le visioni degli altri membri del team e dei clienti, facilitando una collaborazione armoniosa.
- **Pensiero Critico:** Capacità di analizzare criticamente le situazioni e prendere decisioni informate che migliorino la qualità complessiva del progetto.
- **Problem-Solving:** Abilità nel risolvere problemi in modo efficace e rapido, affrontando le sfide che possono sorgere durante il processo di design e costruzione.
- **Lavoro di Squadra:** Capacità di lavorare bene in un team, coordinandosi con vari professionisti per raggiungere obiettivi comuni.
- **Leadership:** Capacità di guidare e motivare il team di scenografia, fornendo una visione chiara e coordinando gli sforzi per raggiungere obiettivi comuni.
- **Comunicazione:** Eccellenti capacità di comunicazione verbale e scritta per collaborare con registi, produttori, altri designer e membri del team tecnico.
- **Networking:** Capacità di costruire e mantenere una rete professionale nel settore, utile per trovare opportunità di lavoro e future collaborazioni.



## Hard Skills



- **Botanica e Orticoltura:** Conoscenza approfondita di piante, fiori e tecniche di giardinaggio, inclusa la selezione di piante ipoallergeniche e sicure per persone con sensibilità particolari.
- **Conoscenza Ecologica e Biodiversità:** Comprensione dei principi ecologici, inclusa l'importanza della biodiversità.
- **Design Inclusivo:** Comprensione dei principi del design inclusivo per creare ambienti utilizzabili da persone con diverse abilità.
- **Design dell'Illuminazione:** Conoscenza delle tecniche di illuminazione specifiche per piante e fiori e per persone con disabilità visive.
- **Design del Paesaggio:** Esperienza nel design di giardini e paesaggi, comprese le tecniche per disporre le piante per creare effetti visivi e funzionali desiderati.
- **Disegno e Illustrazione:** Abilità nel disegno manuale e digitale per creare schizzi e progetti dettagliati che includano la disposizione di piante e fiori, considerando percorsi accessibili.
- **Tecniche di Pittura Scenica:** Abilità nelle tecniche di pittura per creare sfondi e ambientazioni che completano la disposizione di piante e fiori, utilizzando colori e contrasti che migliorano la visibilità per le persone con disabilità visive.
- **Software di Design:** Competenza con software CAD e di modellazione 3D per visualizzare e pianificare la disposizione di piante e fiori.
- **Modellazione:** Capacità di creare modelli fisici in scala degli allestimenti per visualizzare il progetto finale.
- **Gestione del Progetto:** Capacità di pianificare, eseguire e supervisionare progetti di design scenico dal concetto alla realizzazione.
- **Sicurezza e Regolamenti:** Conoscenza delle pratiche di sicurezza e delle normative relative all'uso di piante e fiori in ambienti scenici accessibili, compresa l'attenzione a potenziali allergeni e rischi per la salute, garantendo la conformità alle leggi sull'accessibilità.



## COSE FANTASTICHE CHE FARAI

- **Progettare teatri che integrino piante ed elementi di verde urbano nelle scenografie, per arricchire l'estetica e promuovere il benessere dell'ambiente circostante.**
- **Le piante vive possono essere utilizzate come elementi scenici, creando una connessione diretta con la natura.**
- **Progettare teatri che siano accessibili a persone con diverse abilità, utilizzando soluzioni ecologiche e inclusive.**
- **Garantire che tutti i materiali e le tecniche utilizzati siano conformi alle normative ambientali locali.**
- **Gestire il budget, supervisionare il personale (inclusi giardinieri, architetti e altri specialisti) e garantire il rispetto di tutte le scadenze.**