



## MANAGER DI SDIGIS-THON

### WHAT'S MY JOB?

#### Descrizione

Il ruolo di un Manager di SDiGis-thon comporta la leadership e la gestione strategica di un evento intensivo e collaborativo, il SDiGis-thon, finalizzato allo sviluppo di soluzioni digitali e tecnologiche eco-innovative che contribuiscono al raggiungimento degli Obiettivi di Sviluppo Sostenibile (SDGs). Questo professionista sovrintende a tutti gli aspetti dell'evento, dalla pianificazione iniziale alla formazione di team multidisciplinari, facilitando la creazione di soluzioni che affrontano specifiche sfide legate agli SDG. Il Manager di SDiGis-thon stabilisce obiettivi chiari e misurabili per l'evento, promuove la collaborazione tra i team e i mentori, e lavora a stretto contatto con sponsor e partner per garantire le risorse e il supporto necessari. Il manager valuta l'impatto tecnologico, sociale e ambientale delle soluzioni sviluppate

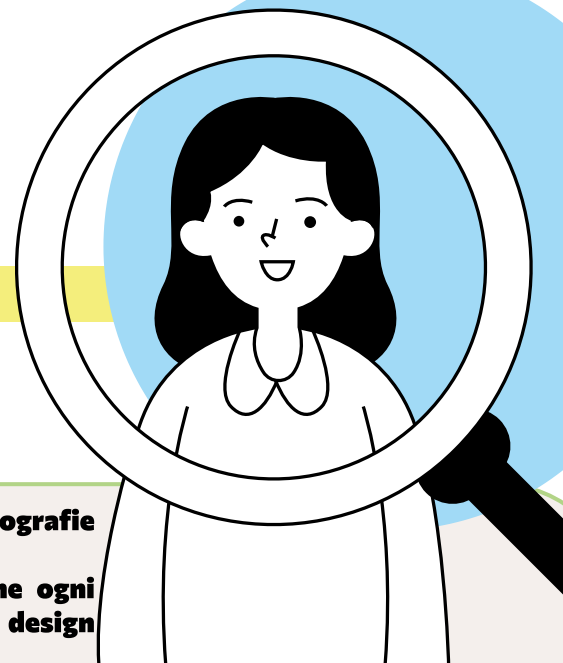
#### I MIEI STUDI

- **Laurea in Ingegneria Informatica o Tecnologie dell'Informazione**
- **Laurea in Scienze Ambientali o Sostenibilità**
- **Certificati in Gestione Progetti**
- **Laurea in Amministrazione Aziendale**
- **Laurea in Scienze Sociali o Comunicazione**
- **Certificati in Design Thinking e Innovazione**
- **Certificati in Pianificazione Eventi**
- **Laurea in Relazioni Internazionali e Cooperazione Internazionale**



# I TUOI TALENTI SPECIALI

## Soft Skills



- **Creatività:** Capacità di generare idee originali e innovative per creare scenografie uniche e coinvolgenti.
- **Attenzione ai Dettagli:** Precisione e cura nei dettagli per garantire che ogni elemento della scenografia contribuisca in modo coerente e accurato al design complessivo
- **Empatia:** Comprensione e sensibilità verso le esigenze e le visioni degli altri membri del team e dei clienti, facilitando una collaborazione armoniosa.
- **Pensiero Critico:** Capacità di analizzare criticamente le situazioni e prendere decisioni informate che migliorino la qualità complessiva del progetto.
- **Problem-Solving:** Abilità nel risolvere problemi in modo efficace e rapido, affrontando le sfide che possono sorgere durante il processo di design e costruzione.
- **Lavoro di Squadra:** Capacità di lavorare bene in un team, coordinandosi con vari professionisti per raggiungere obiettivi comuni.
- **Leadership:** Capacità di guidare e motivare il team di scenografia, fornendo una visione chiara e coordinando gli sforzi per raggiungere obiettivi comuni.
- **Comunicazione:** Eccellenti capacità di comunicazione verbale e scritta per collaborare con registi, produttori, altri designer e membri del team tecnico.
- **Networking:** Capacità di costruire e mantenere una rete professionale nel settore, utile per trovare opportunità di lavoro e future collaborazioni.

## Hard Skills



- **Botanica e Orticoltura:** Conoscenza approfondita di piante, fiori e tecniche di giardinaggio.
- **Conoscenza Ecologica e Biodiversità:** Comprensione dei principi ecologici, inclusa l'importanza della biodiversità e delle esigenze ambientali delle piante, garantendo che l'ambiente sia vario, sicuro e confortevole per tutti i visitatori.
- **Design Inclusivo:** Comprensione dei principi del design inclusivo per creare ambienti utilizzabili da persone con diverse abilità, inclusi superfici tattili per non vedenti e spazi adeguati per sedie a rotelle, giardini e paesaggi accessibili.
- **Design dell'Illuminazione:** Conoscenza delle tecniche di illuminazione specifiche per piante e fiori e per persone con disabilità visive, garantendo che l'illuminazione sia sufficiente, uniforme e non abbagliante.
- **Design del Paesaggio:** Esperienza nel design di giardini e paesaggi, comprese le tecniche per disporre le piante per creare effetti visivi e funzionali desiderati.
- **Disegno e Illustrazione:** Abilità nel disegno manuale e digitale per creare schizzi e progetti dettagliati che includano la disposizione di piante e fiori, considerando percorsi accessibili.
- **Tecniche di Pittura Scenica:** Abilità nelle tecniche di pittura per creare sfondi e ambientazioni che completino la disposizione di piante e fiori, utilizzando colori e contrasti che migliorano la visibilità per le persone con disabilità visive.
- **Software di Design:** Competenza con software CAD e di modellazione 3D per visualizzare e pianificare la disposizione di piante e fiori.
- **Modellazione:** Capacità di creare modelli fisici in scala degli allestimenti per visualizzare il progetto finale.
- **Gestione del Progetto:** Capacità di pianificare, eseguire e supervisionare progetti di design scenico dal concetto alla realizzazione, garantendo il rispetto delle scadenze e dei budget mantenendo alti standard di qualità e sostenibilità.
- **Gestione del Rischio:** Capacità di identificare potenziali rischi e sfide nel processo di design e costruzione, e sviluppare strategie per mitigare questi rischi, garantendo un'esecuzione del progetto fluida e di successo.
- **Sicurezza e Regolamenti:** Conoscenza delle pratiche di sicurezza e delle normative relative all'uso di piante e fiori in ambienti scenici accessibili, compresa l'attenzione a potenziali allergeni e rischi per la salute, garantendo la conformità alle leggi sull'accessibilità.



## COSE FANTASTICHE CHE FARAI

- **Progettare teatri incorporando piante ed elementi verdi urbani negli allestimenti per migliorare l'estetica e contribuire al benessere dell'ambiente circostante.**
- **Le piante vive possono essere utilizzate come elementi scenici, creando una connessione diretta con la natura.**
- **Progettare teatri che siano accessibili a persone con diverse abilità, utilizzando soluzioni ecologiche e inclusive.**
- **Garantire che tutti i materiali e le tecniche utilizzati siano conformi alle normative ambientali locali.**
- **Gestire il budget, supervisionare il personale (inclusi giardinieri, architetti e altri specialisti) e garantire il rispetto di tutte le scadenze.**