

AGRICOLTORE URBANO

PARTE TEORICA



Contesto:

Siete a Milano, una città che cresce di giorno in giorno, attratta da un numero crescente di turisti. Questa crescita ha portato all'aumento dei prezzi nei supermercati, rendendo più difficile per molti residenti l'accesso a cibi freschi. Inoltre, cresce la preoccupazione per la mancanza di spazi verdi e per l'aumento dell'inquinamento in città.

Recentemente, l'idea di creare fattorie urbane è stata proposta come soluzione a entrambi i problemi: piccole coltivazioni alimentari gestite dalla comunità che non solo forniscono accesso a prodotti freschi, ma offrono anche nuovi spazi verdi per la comunità.

Sebbene la proposta sia stata accolta con entusiasmo dai cittadini, sono emersi molteplici dubbi e preoccupazioni: Quale tipo di personale sarebbe responsabile del loro sviluppo e della loro gestione? In quali aree della città dovrebbero essere collocate queste coltivazioni? Come verrebbero distribuite le risorse ottenute tra i residenti?

PER ORIENTARVI



Contenuti/competenze correlate

Comunicazione

Collaborazione

Orticoltura

Gestione
aziendale

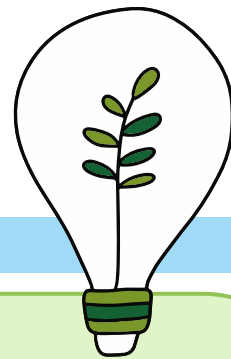
Consapevolezza della
sostenibilità

Conoscenze
botaniche

Progettazione
urbana

Domande per far riflettere:

- Quali sono le aree più adatte per le fattorie urbane?
- Quali tipi di colture sarebbero più appropriate?
- Quali benefici apporterebbero queste fattorie urbane?
- Quali competenze/conoscenze dovrebbe avere il professionista incaricato di questo progetto?
- Come si potrebbero ridurre i costi delle fattorie urbane senza alterare il risultato?
- Quali sono i fattori meteorologici e geografici da tenere in considerazione per la realizzazione delle fattorie urbane?
- Come potrebbero collaborare volontariamente i vicini?
- Quali applicazioni educative potrebbero derivare da questo progetto?



Analisi:

Qual è il problema principale o la necessità da affrontare?
Quali conoscenze e competenze sono necessarie per affrontare questa situazione?
Quali sono i punti di forza e le debolezze del contesto in cui sorge questo problema?

Pianificazione:

Come può essere sviluppato un piano iniziale per affrontare le necessità identificate?
Quali risorse materiali e umane sono disponibili per affrontare la situazione?
Quali azioni specifiche dovrebbero essere intraprese per implementare la soluzione?

Suggerimenti e Prevenzione:

Quali suggerimenti possono essere offerti per eseguire le soluzioni proposte?
Come possono essere prevenuti i rischi o i potenziali problemi futuri legati alla soluzione?

Valutazione:

Quali metodi possono essere utilizzati per valutare il successo e la sostenibilità delle soluzioni implementate?
Come sarà condotta la valutazione, quali strumenti saranno utilizzati e quali variabili saranno analizzate?



Risultati Attesi dopo l'Implementazione:

Quali sono i risultati attesi dopo l'implementazione delle soluzioni?

Come si prevede che sarà il contesto futuro dopo il nostro intervento?

Quali suggerimenti si possono fare per applicazioni future, manutenzione o miglioramenti delle prestazioni?

Riflessioni sulle competenze sviluppate e sull'impatto del progetto:

Quali competenze sono state sviluppate e qual è l'impatto potenziale del progetto?

Quali difficoltà o punti di forza sono stati identificati durante l'implementazione di questo lavoro del futuro in un contesto reale?

Come viene analizzata la coerenza di questo lavoro del futuro e quanto è adeguato rispetto al bisogno identificato?

